

河

关

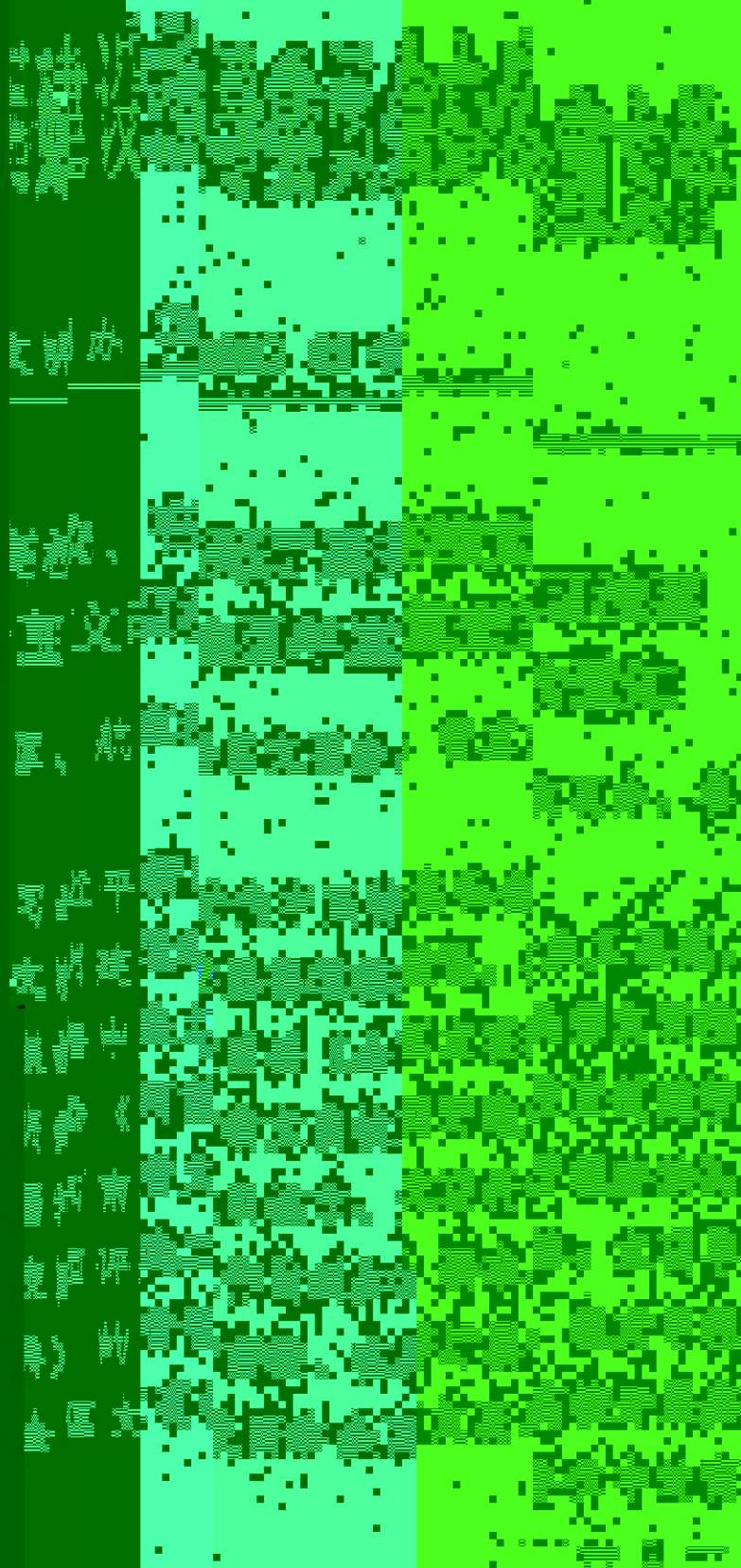
各省

进一

理办

河

地



校、部分中小学全国文明城市
事项通知如下。

省管高校、在郑

一、时间安排

(一) 省文明办、省教育厅
家考核组，在国庆假期

(二) 考察对象

河南省文明校
11所高校。

(三) 考察流程

听取学校文明创建工
作汇报；考察组对在材料

地考察和问卷调查。

(四) 考察内容

1. 实地考察按照《
(2022) 26号)

文明办重点查看学校社会主义核
心价值观教育实践成效，师德师风

建设的发展，校园功能设
施和文体

活动开展、后勤服务，高校结对
帮扶重点志愿服务项目、思政

生、后服务队伍、思政
效，思政

开展年度复查工作；现将有关

高校文明校园实地考察

属地省辖市文明办组成多支专
各学校进行实地测评。

的29所高校，申报河南省文

况汇报；观看文明校园创建宣
发现的问题进行通报；进行实

《豫
高校文明校园测评体系》(豫

也考察的项目进行，共40分。
价值观教育实践成效，师德师风

园文化氛围、文化设施和文体
安全设施、应急预案和环境卫

代文明实践中心建设和志愿服
行情况，思想政治教育工作成

和心理健康教师队伍建设等方

面，突出
的载体方
说明报告

2. 10

师和
文明校园

二、

(一)

1. 尧
流职业学
工学院、
业职业技
省教育厅

2. 全

育开展

(二)

本次
高校文明
系》的要
考察40分
问卷调查
明分。

2011

2011

2011

2011

2011

2011

2011

2011

2011

2011

2011

2011

2011

2011

2011

2011

2011

2011

2011

2011

2011

2011

2011

出站，在武大
目有30位，分
行报告
增加10位教
何年及同学特

学器、河津物
学器、自研理
院、平阳县上
山青、明办、

中、山西、教
抽查。

此次的《河南省
高校文明系体
性》(2011)实地
考察40分、
问卷调查、
月份报告中表

(三)

1. 资料审核和提供资料的时间安排的文件可以是动态管理系统” (1) 册, 注册成功后, 文明办、省教育厅审核。审核通过

2. 复查流程和校园实地考察的要省文明办和教育厅

3. 高校的“月”前, 由相关省辖市于11月20) 日前, 事项加盖公章后报

邮寄地址: 郑想道德建设处, 电郑州市郑东新D729 房间, 电子版

三、工 作 要 求

1. 高度重视。作作为促进学校精

进行, 制度性明校园进行注校由省和教育材料。校文明名单由

11月31日教育局面清单

侯部思。工作处

复查工重要契

机，精心
规范有序组织，
2. 人员进行，
校园创建人严把
审核打分的内
作进行一和实
行为实行次系
3. 严一票否
落实中共严肃纪
现违规违八项
落实疫情纪行为
联系防控要
省委人：
省考宣传部
教育厅思

作

明

料

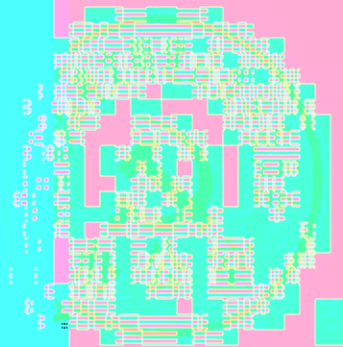
工

假

真

出

各



河南省精神文明建设指导委员会办公室

2022年9月27日印发

